

A close-up photograph of two hands, palms facing each other, showcasing a French manicure. The nails are painted with a light pink base and white tips. The skin is a warm, light brown tone. The background is a soft, out-of-focus light beige.

# DIRO *Nails*

DIROESTETICA.IT

# Preparatori

12 ML



## Nail Prep Spray

**DISINFETTANTE E DEIDRATANTE  
PROFESSIONALE PER UNGHIE**

La soluzione professionale indispensabile per preparare le unghie a qualsiasi trattamento. La sua formula specifica detergente, igienizzante e deidratante elimina impurità, residui oleosi e umidità dalla lamina ungueale, creando la base perfetta per una adesione ottimale di gel, semipermanente o acrilico.



## Dehydrator

**TECNOLOGIA "DEHYDRATOR"**

Il primo passo indispensabile per una manicure professionale e resistente. La sua formula specifica elimina ogni traccia di umidità e oleosità dalla superficie dell'unghia naturale, creando la base perfetta per favorire l'adesione di primer, basi semipermanenti e gel.

*Asciuga all'aria*



## Acid Primer

**TECNOLOGIA ULTRA-BOND™**

Un promotore di adesione professionale, studiato per garantire massima tenuta anche su unghie difficili o grasse. Previene sollevamenti e distacchi ed è indispensabile per lavori tecnici di lunga durata.

*Asciuga all'aria*



## No Acid Primer

**TECNOLOGIA ADHESION-SAFE™**

La soluzione ideale per garantire massima adesione dei prodotti ricostruzione e semipermanente, senza aggredire l'unghia naturale. Senza acidi, rispetta l'unghia naturale senza rischi di bruciore o sensibilizzazione.

*Asciuga all'aria*

# Basi e Top

12 ML



## Base Semipermanente

**SOAK OFF**

**TECNOLOGIA FLEXCORE™ ADHESION LAYER**

Il fondamento essenziale per una manicure resistente, uniforme e di lunga durata.

La sua formula innovativa garantisce aderenza ottimale alla lamina ungueale e prepara l'unghia al colore, evitando sollevamenti e garantendo un risultato professionale.

*Polimerizzare 60"*



## Top Coat

**UNIVERSALE**

**TECNOLOGIA LUXSHIELD™ PROTECTIVE LAYER**

La finitura professionale che sigilla e valorizza ogni sistema – semipermanente, acrygel e gel – garantendo protezione, brillantezza e durata estrema.

*Polimerizzare 60"*



## Top Coat No WeT

**SENZA DISPERSIONE**

**TECNOLOGIA NO WIPE**

Sigilla e protegge ogni manicure garantendo un risultato impeccabile. La sua formula innovativa dona una brillantezza estrema immediata, senza necessità di sgrassatura finale, e crea uno strato protettivo resistente a urti, graffi e scheggiature.

*Polimerizzare 60"*



## Top Glitter

**TECNOLOGIA LUXSHIELD™ NO-WET REFLECTIVE**

L'alleato perfetto per sigillare la manicure con un effetto brillante, resistente e professionale. Effetto glitterato brillante e multidimensionale. Tecnologia No-Wipe: non richiede cleaner.

*Polimerizzare 60"*

# Basi Rubber

LA BASE IDEALE PER UNA  
**MANICURE RESISTENTE**, ELASTICA  
E IMPECCABILE.



## Gummy Base Clear

**SELF LEVELING  
TECNOLOGIA "GUMMY"**

Questo prodotto innovativo è nato per chi desidera una base di alta qualità che garantisca risultati professionali ottimizzando i tempi di applicazione.

Troverai un'aderenza superiore alla lamina ungueale che evita distacchi e prolunga la durata della manicure, uno strato flessibile che rinforza le unghie sottili e le protegge da urti o sensibilità, una consistenza "gummy" autolivellante e stabile che semplifica la stesura

*Polimerizzare 60"*



*Le Gummy Base uniscono la tecnologia FlexCore™  
per un'aderenza superiore e flessibile alla  
lamina ungueale con la formula Gummy Effect™,  
che autolivella e rinforza le unghie sottili senza rigidità.*

**BASE SEMIPERMANENTE**



# ***Varianti Basi Rubber***

12 ML



**Gummy Base**  
- Milky



**Gummy Base**  
- White



**Gummy Base**  
- Milky Pink



**Gummy Base**  
- Soft Pink



**Gummy Base**  
- Natural



**Gummy Base**  
- Cover Rosé



## ***Perchè sceglierlo?***

Grazie all'elasticità intelligente, la formula segue i micro-movimenti naturali dell'unghia garantendo una lunga tenuta;

l'autolivellamento istantaneo assicura una superficie uniforme in un solo gesto; la protezione quotidiana la rende ideale anche come base rinforzante, la rimozione delicata senza limatura assicura un finis impeccabile senza stress.

# Semi Gel

LA FUSIONE PERFETTA TRA  
LA RESISTENZA DEL GEL E LA PRATICITÀ  
DEL SEMIPERMANENTE.



## Semi Gel Clear

### TECNOLOGIA SEMIGEL

Il punto di partenza perfetto per manicure impeccabili e durature. Pensata per chi desidera una base professionale che unisca praticità e performance, questa formula innovativa combina la resistenza del gel con la semplicità dello smalto semipermanente.

Garantisce un'aderenza ottimale alla lamina ungueale per prevenire sollevamenti e distacchi, dona maggiore consistenza e protezione anche alle unghie fragili, offre una stesura scorrevole e uniforme grazie alla sua texture autolivellante e si integra perfettamente con ogni tipo di colore e decorazione, dal semipermanente al gel più elaborato.

*Polimerizzare 60"*



***Una base versatile, autolivellante  
e duratura che prepara l'unghia a manicure  
impeccabili e senza compromessi.***

**BASE SEMIPERMANENTE E ACRYGEL**

# ***Varianti Semi Gel***

12 ML



**Semi Gel**  
- Milky Pink



**Semi Gel**  
- Milky



**Semi Gel**  
- Beige



**Semi Gel**  
- Rose



## ***Perchè sceglierlo?***

Aderenza superiore per una durata extra-long  
Formula flessibile che protegge le unghie sottili o danneggiate  
Autolivellante per una stesura semplice e veloce  
Rimozione delicata senza danneggiare l'unghia naturale

# *Smalto* **Semipermanente**

**AUTOLIVELLANTE** CON **TECNOLOGIA FLEXCORE™**  
AUTO ADAPTIVE STRATUM È IL NUOVO  
STANDARD PER UNA MANICURE PERFETTA,  
RESISTENTE E PROFESSIONALE.



## **Smalto Semipermanente**

### **TECNOLOGIA FLEXCORE™ AUTO ADAPTIVE STRATUM**

- ◆ Autolivellante – corregge le imperfezioni dell'unghia naturale e crea una superficie liscia e compatta
- ◆ Ultra resistente agli urti – protegge l'unghia e garantisce una durata impeccabile fino a 4 settimane
- ◆ Rimozione delicata – con metodo soak-off, senza limatura e senza danneggiare l'unghia
- ◆ Copertura totale già dalla prima passata grazie ai pigmenti iper-intensi
- ◆ Effetto gel super brillante, per un look luminoso e professionale

*Polimerizzare 60"*

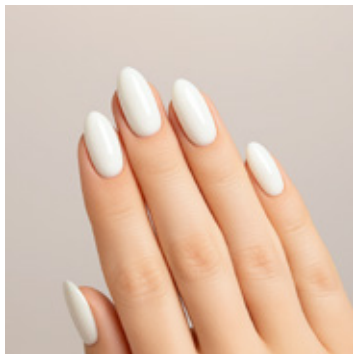


# Collezione Colori

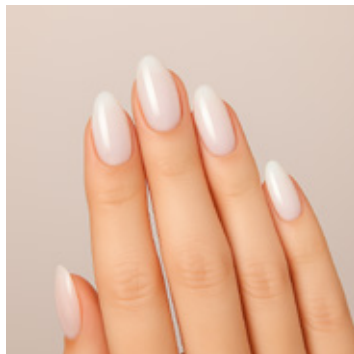
12 ML

## Smalto Semipermanente

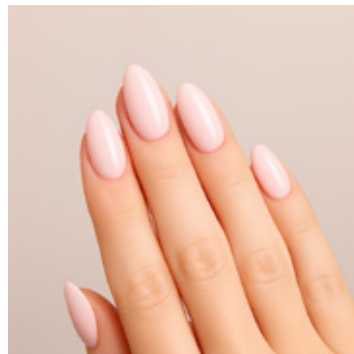
TECNOLOGIA FLEXCORE™ AUTO ADAPTIVE STRATUM



201



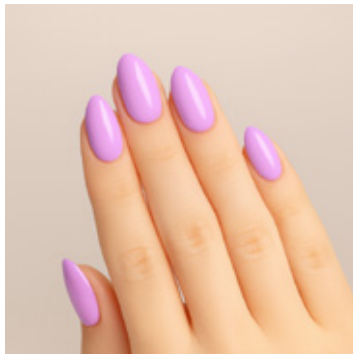
202



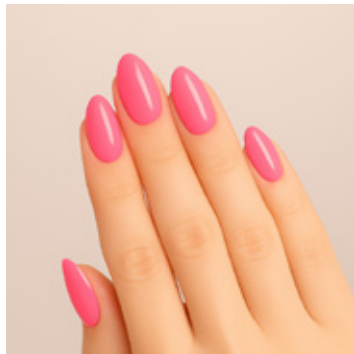
203



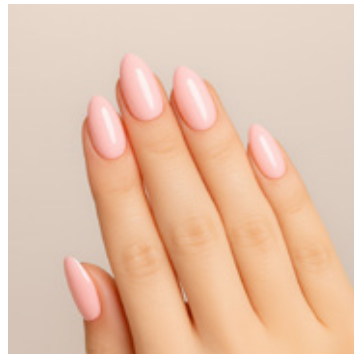
204



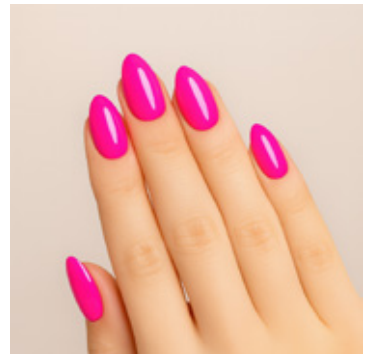
205



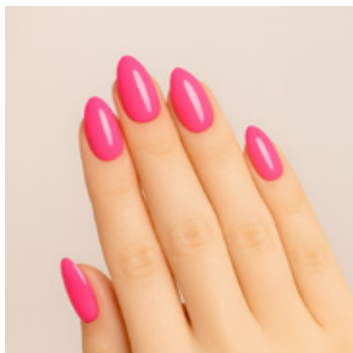
206



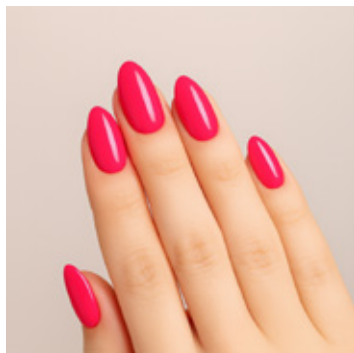
207



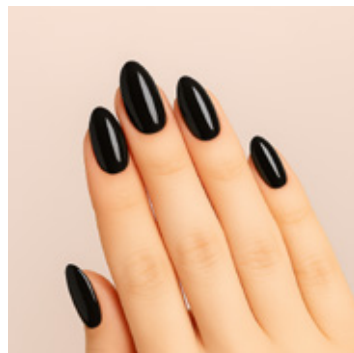
209



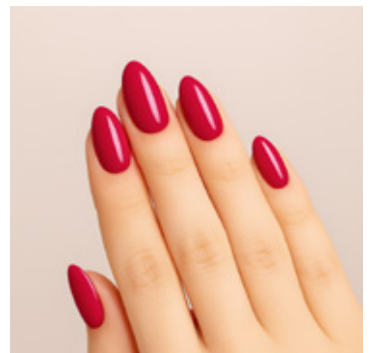
210



211



212



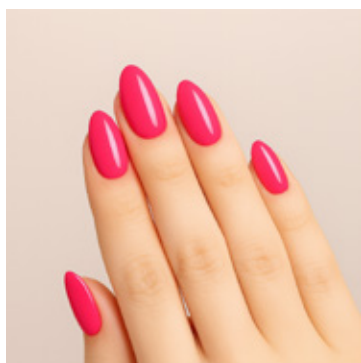
214

# Collezione Colori

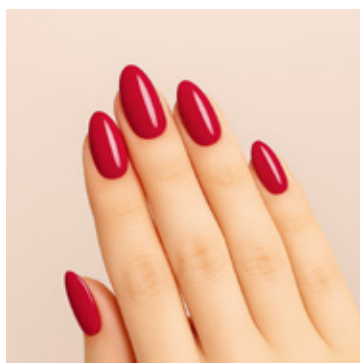
12 ML

## Smalto Semipermanente

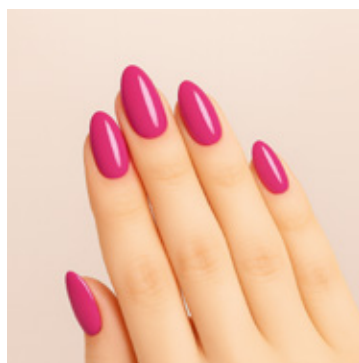
TECNOLOGIA FLEXCORE™ AUTO ADAPTIVE STRATUM



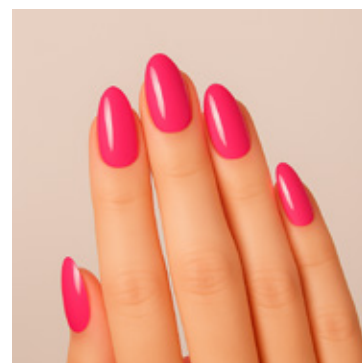
215



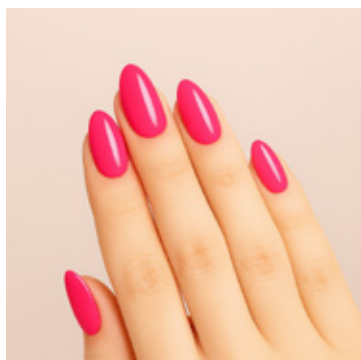
216



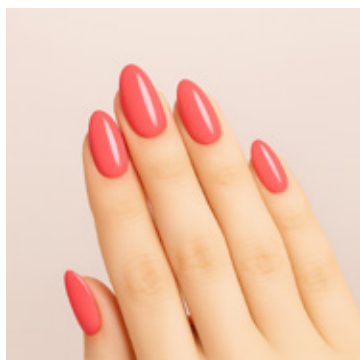
217



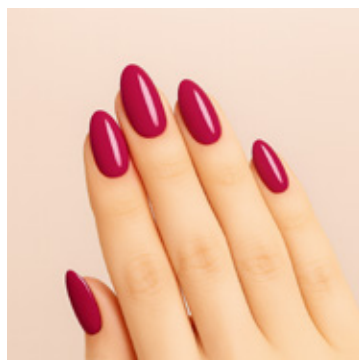
219



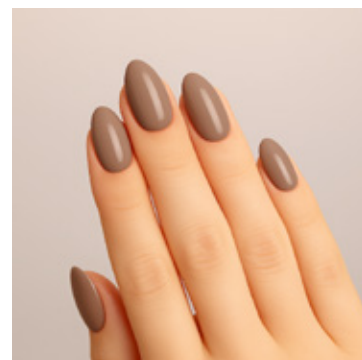
220



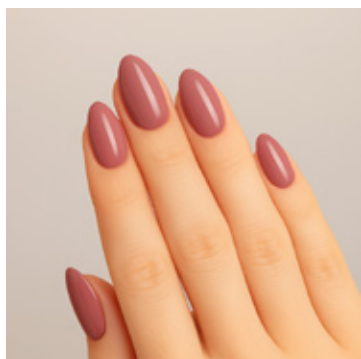
221



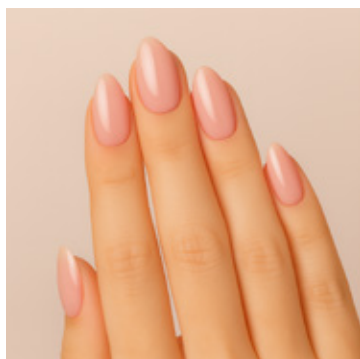
222



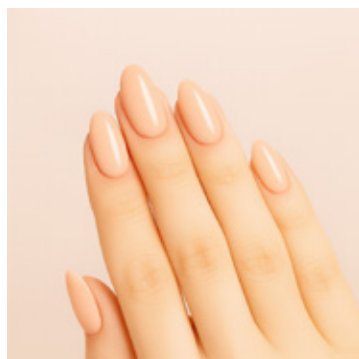
223



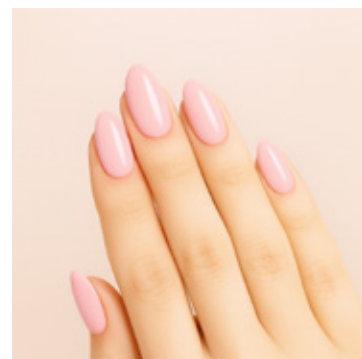
226



228



229



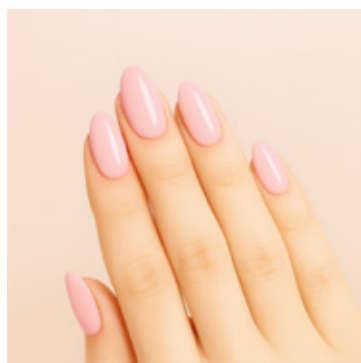
230

# Collezione Colori

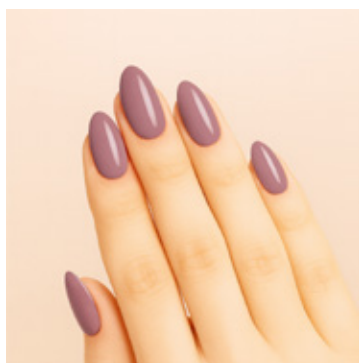
12 ML

## Smalto Semipermanente

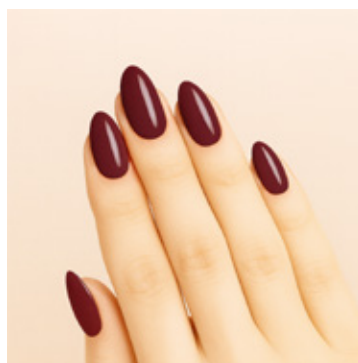
TECNOLOGIA FLEXCORE™ AUTO ADAPTIVE STRATUM



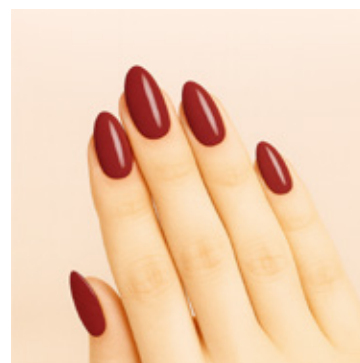
231



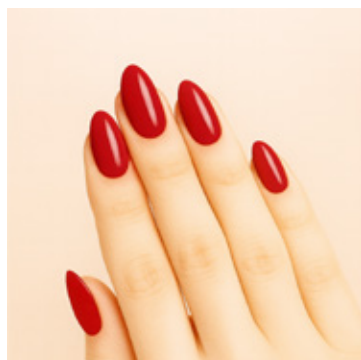
232



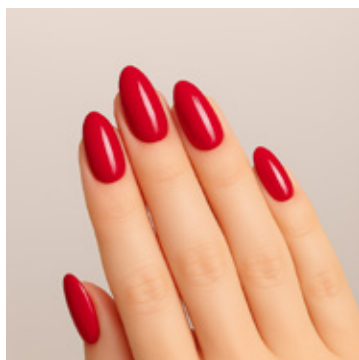
233



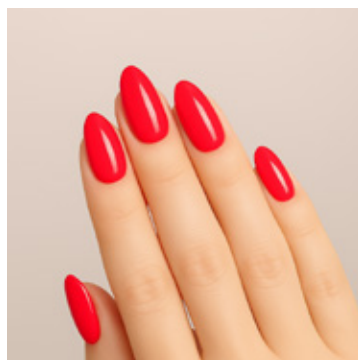
234



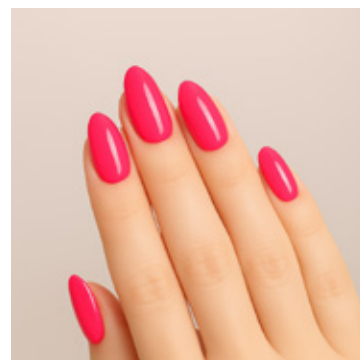
235



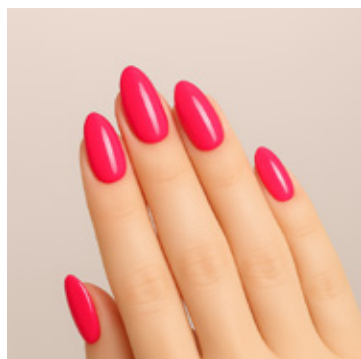
236



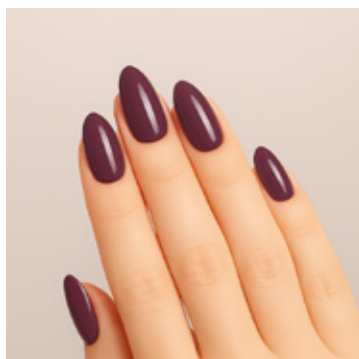
237



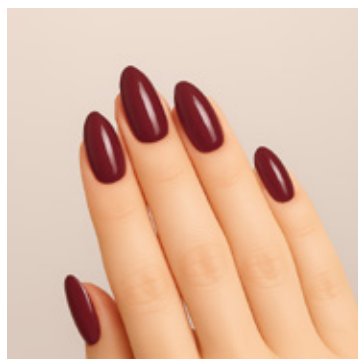
238



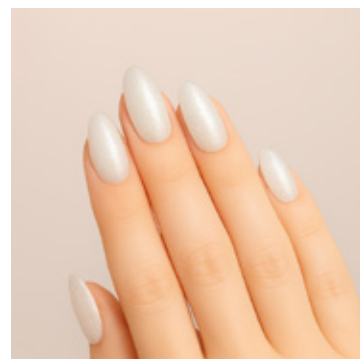
239



241



242



247



# Collezione Colori

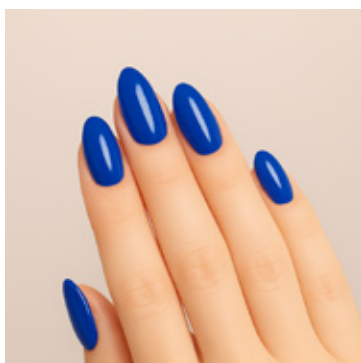
12 ML

## Smalto Semipermanente

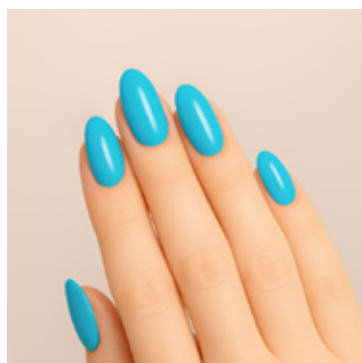
TECNOLOGIA FLEXCORE™ AUTO ADAPTIVE STRATUM



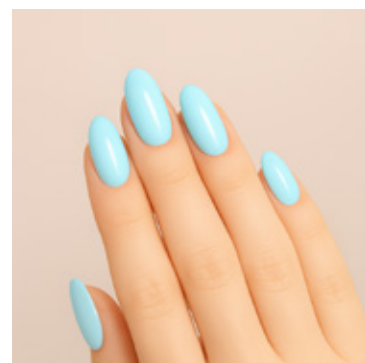
248



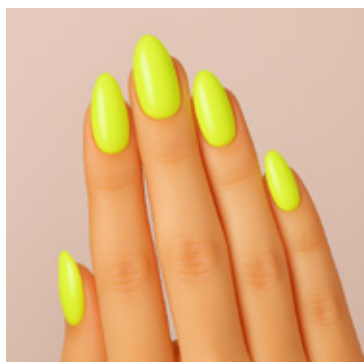
249



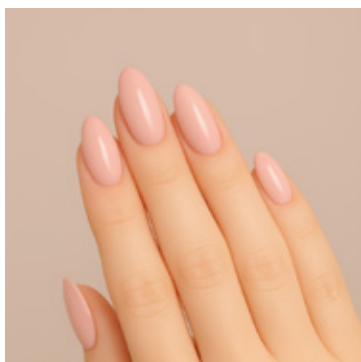
250



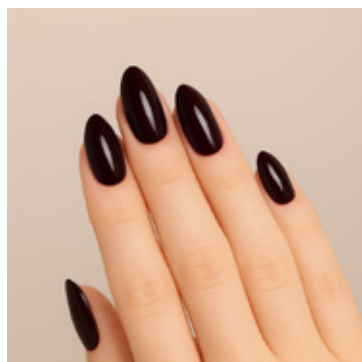
251



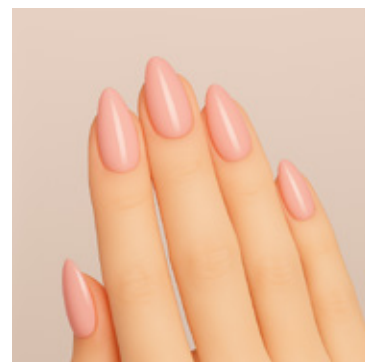
252



301



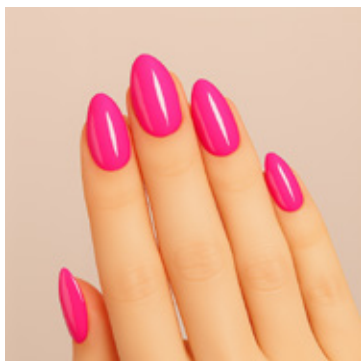
303



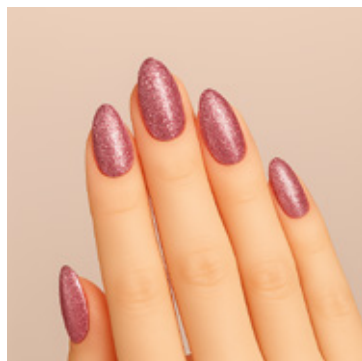
304



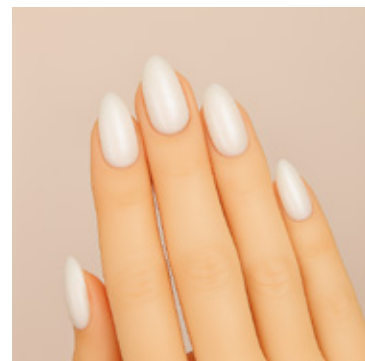
305



311



312



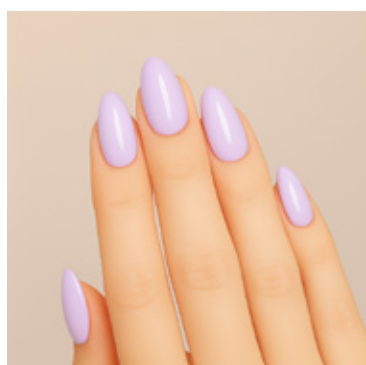
313

# Collezione Colori

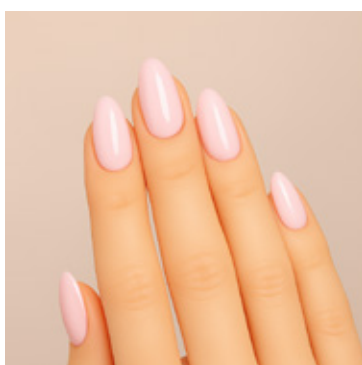
12 ML

## Smalto Semipermanente

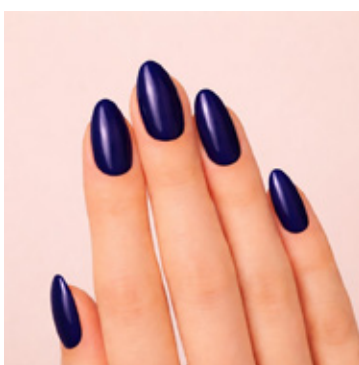
TECNOLOGIA FLEXCORE™ AUTO ADAPTIVE STRATUM



314



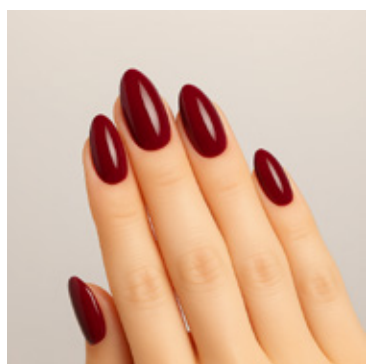
315



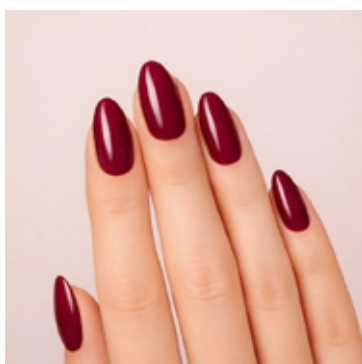
316



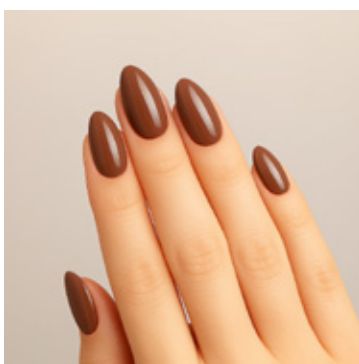
317



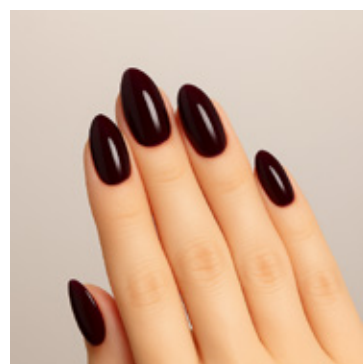
318



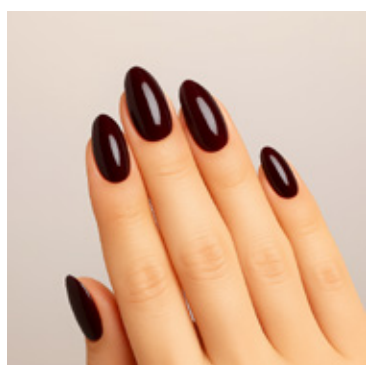
319



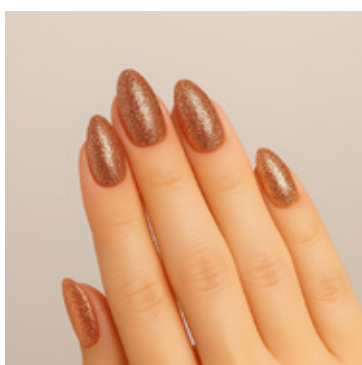
320



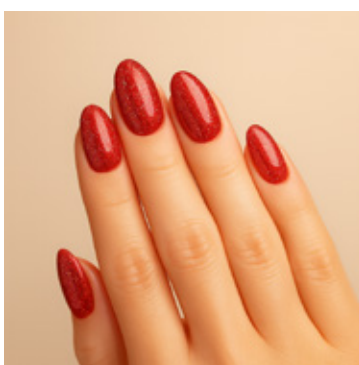
321



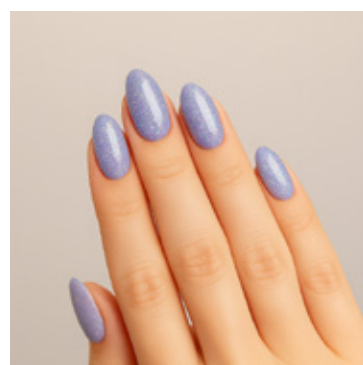
322



323



324



325

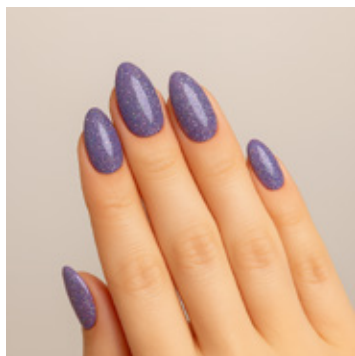


# ***Collezione Colori***

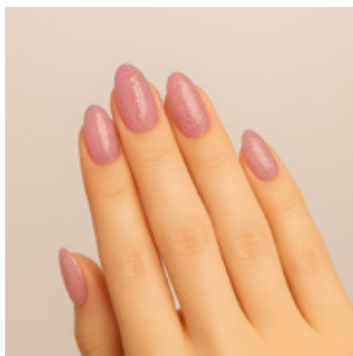
12 ML

## **Smalto Semipermanente**

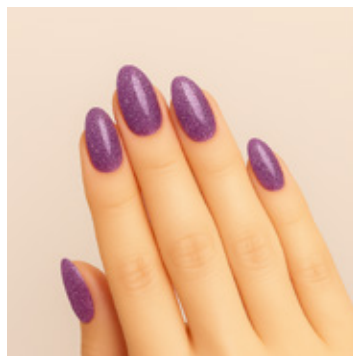
TECNOLOGIA FLEXCORE™ AUTO ADAPTIVE STRATUM



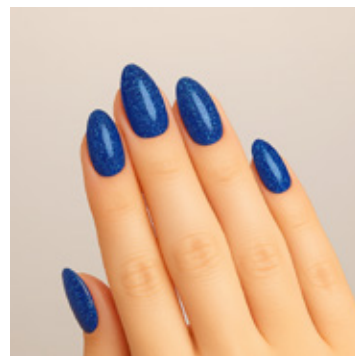
**326**



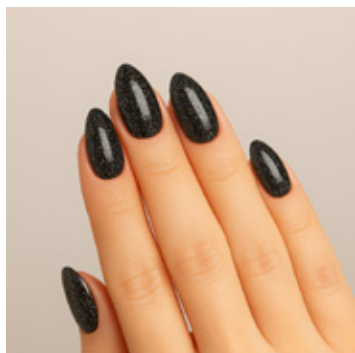
**327**



**328**



**329**



**330**

# Acrygel

30 ML



*La combinazione innovativa  
tra la forza dell'acrilico e la flessibilità del gel.*

*Una formula modellante, resistente e facile da lavorare  
che offre ricostruzioni solide e naturali.*



Clear



Natural White



Light Pink

## ACRYGEL DIRO ESTETICA

Un composito unico e innovativo, formulato per essere pronto all'uso non appena estratto dal barattolo.

Con una capacità di 30 ml, questo prodotto combina le migliori caratteristiche dei compositi in gel e degli acrilici, creando un equilibrio perfetto tra durezza e flessibilità.

Questa combinazione unica rende l'ACRYgel Diro ideale per la ricostruzione delle unghie, garantendo risultati duraturi e naturali.

# ***Prodotti aggiuntivi***

## **Acrygel**



### **Acrygel Slider Solution**

**50 ML**

**TECNOLOGIA ACID FREE**

Il nostro Liquido Acid Free per la modellatura del composito è l'alleato indispensabile per chi lavora nella ricostruzione unghie.

Grazie alla sua formula innovativa, facilita lo scorrimento del pennello rendendo la fase di modellatura più semplice, fluida e precisa. È stato studiato per ottimizzare i tempi di lavoro, migliorare la definizione della struttura e garantire un'applicazione confortevole e sicura.

# Curativi



## Olio cuticole

### NUTRIENTE ED IDRATANTE

Un elisir nutriente formulato per rigenerare, ammorbidire e proteggere le cuticole dopo ogni trattamento manicure o ricostruzione. La sua texture leggera e setosa si assorbe rapidamente, senza ungere, restituendo idratazione immediata e un aspetto curato e luminoso alle unghie. Arricchito con oli naturali e vitamine, aiuta a prevenire secchezza, screpolature e piccoli ispessimenti cutanei.



## Rimuovi cuticole

### TEXTURE CREMOSA

Un trattamento professionale studiato per ammorbidire e rimuovere delicatamente le cuticole, lasciando il contorno unghie pulito e ordinato. La sua formula cremosa agisce in pochi secondi, sciogliendo le pellicine senza danneggiare la lamina ungueale. Arricchito con agenti emollienti e idratanti, favorisce un risultato preciso e sicuro, ideale sia per uso professionale in salone che per la manicure domestica.

# Liquidi



## Remover

### SOAK-OFF

Remover Soak Off è il solvente professionale studiato per rimuovere in modo rapido ed efficace smalti semipermanenti, gel soak off e basi solubili, senza stressare l'unghia naturale.

La sua formula ad alta performance scioglie il prodotto in pochi minuti, facilitando la rimozione e riducendo al minimo la limatura meccanica.



## Cleaner

### CON OLIO DI MANDORLA

Soluzione 2 in 1 sgrassante che deterge e purifica l'unghia e grazie alle proprietà dell'olio di mandorla idrata le cuticole, elimina efficacemente lo strato di impurità dell'unghia. Indispensabile per i trattamenti con Gel Semipermanente.



# DIRO *Nails*

**DIRO ESTETICA**

Via Alpi 130, 63812 Montegranaro FM

Telefono: 0734300978

Email: [servizioclienti@diroestetica.it](mailto:servizioclienti@diroestetica.it)